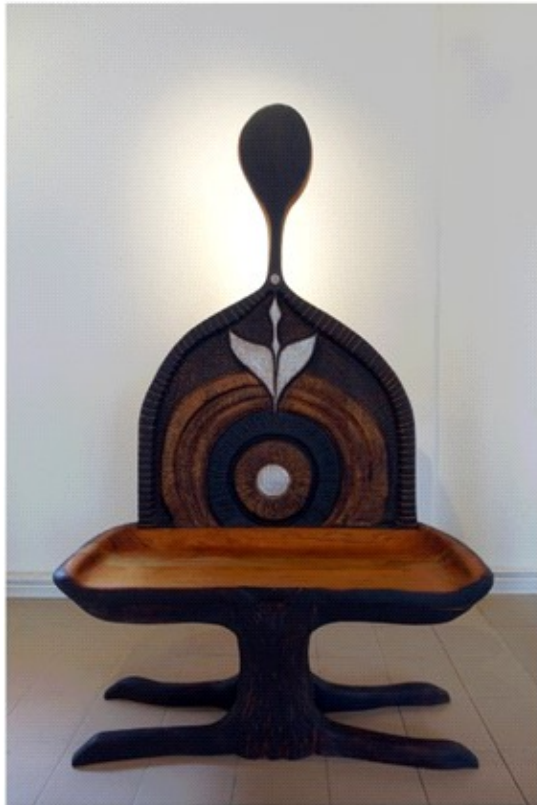


L'Arbre-lumière

Laetitia Ribère / Jean-Marie Pasquier



Cette peau mienne
si semblable au chêne
en son midi
accueille déesse lyrique
la lumière
en son volume
son espace d'aube
comme un chemin qui se cherche
sous la matière
J'entends l'antique plénitude
des suites pour violoncelle
plus amples que la mémoire
plus étendues que les étoiles
oiseau qui me déploie
à travers ciel
cette peau mienne
oiseau de pur espace
qui broute la matière
inspire mes pensées
quelle fraîcheur de linge là-bas
lui délèguent les nuages
qui ont visage de filles
en leur quartier de désir
J'entends l'antique plénitude
des suites pour violoncelle
le cœur dans son transport
contemple son pot de lait
matin toujours radieux
qui se dispense d'espérer
car l'homme est un arbre qui marche

Nimrod